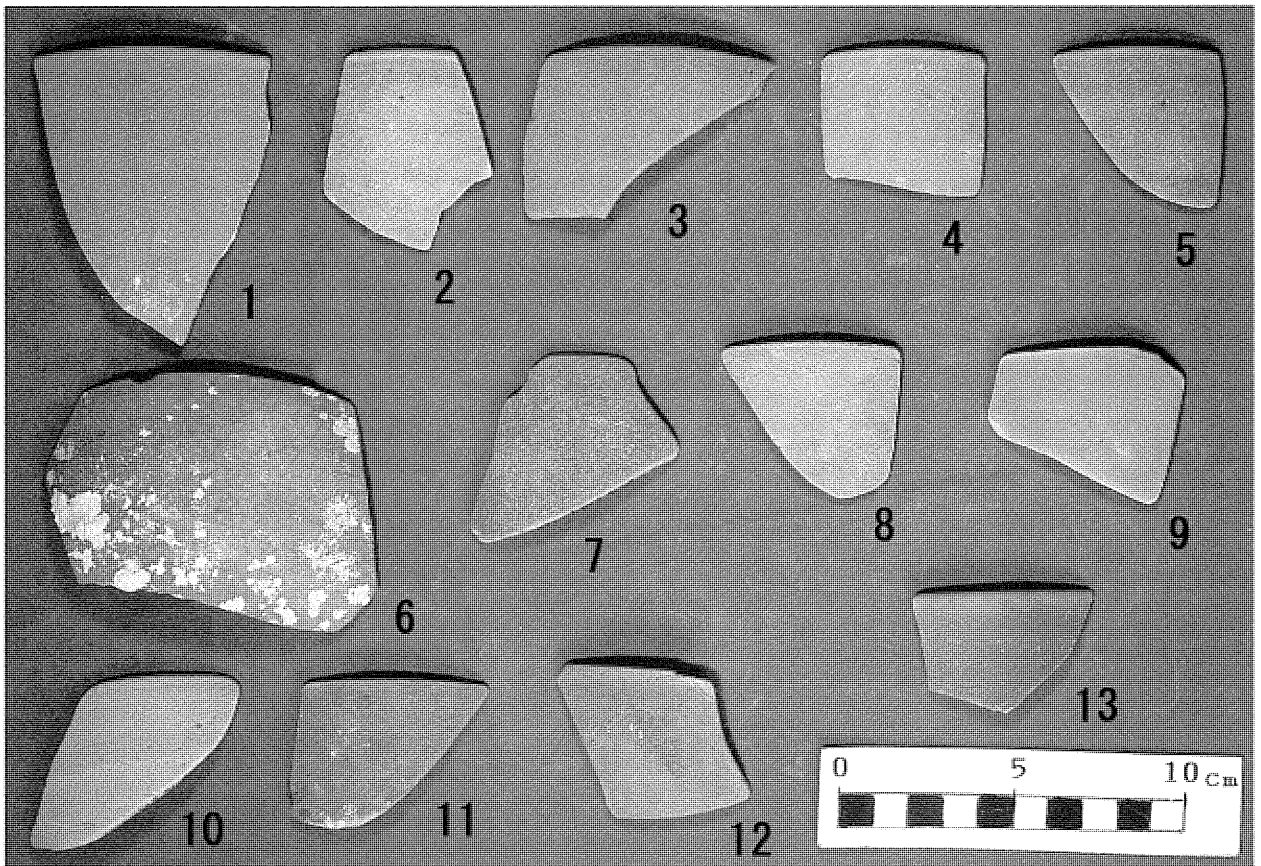
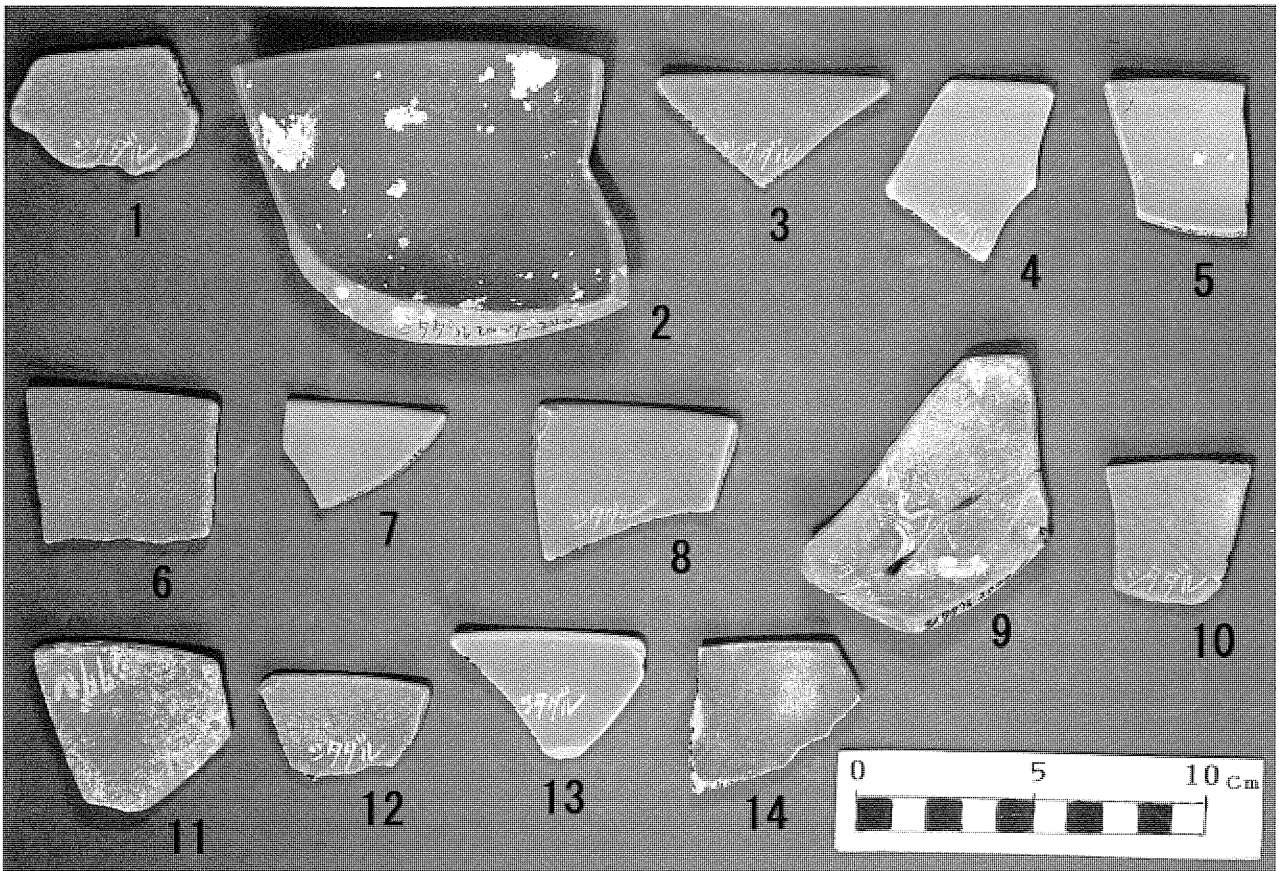


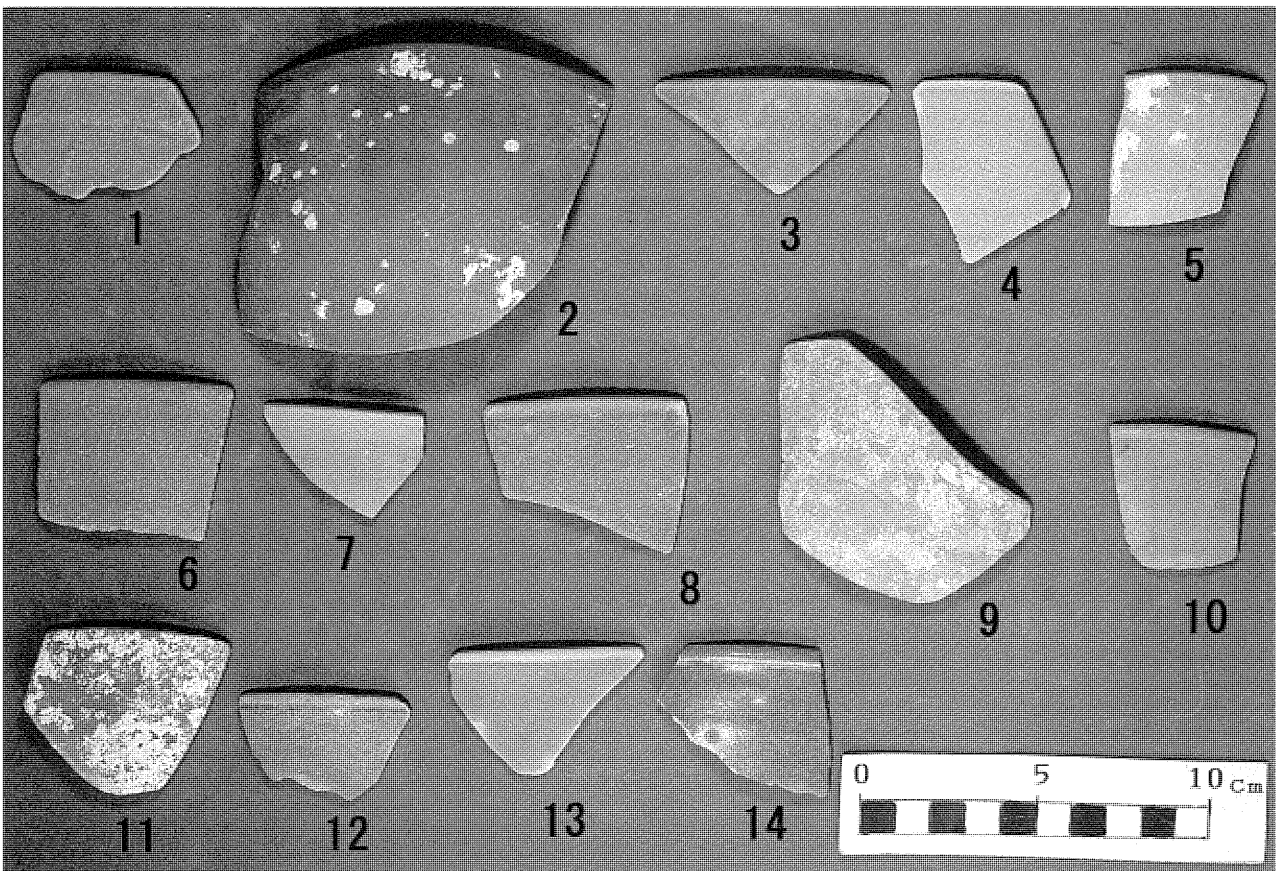
A. 青磁 (表)



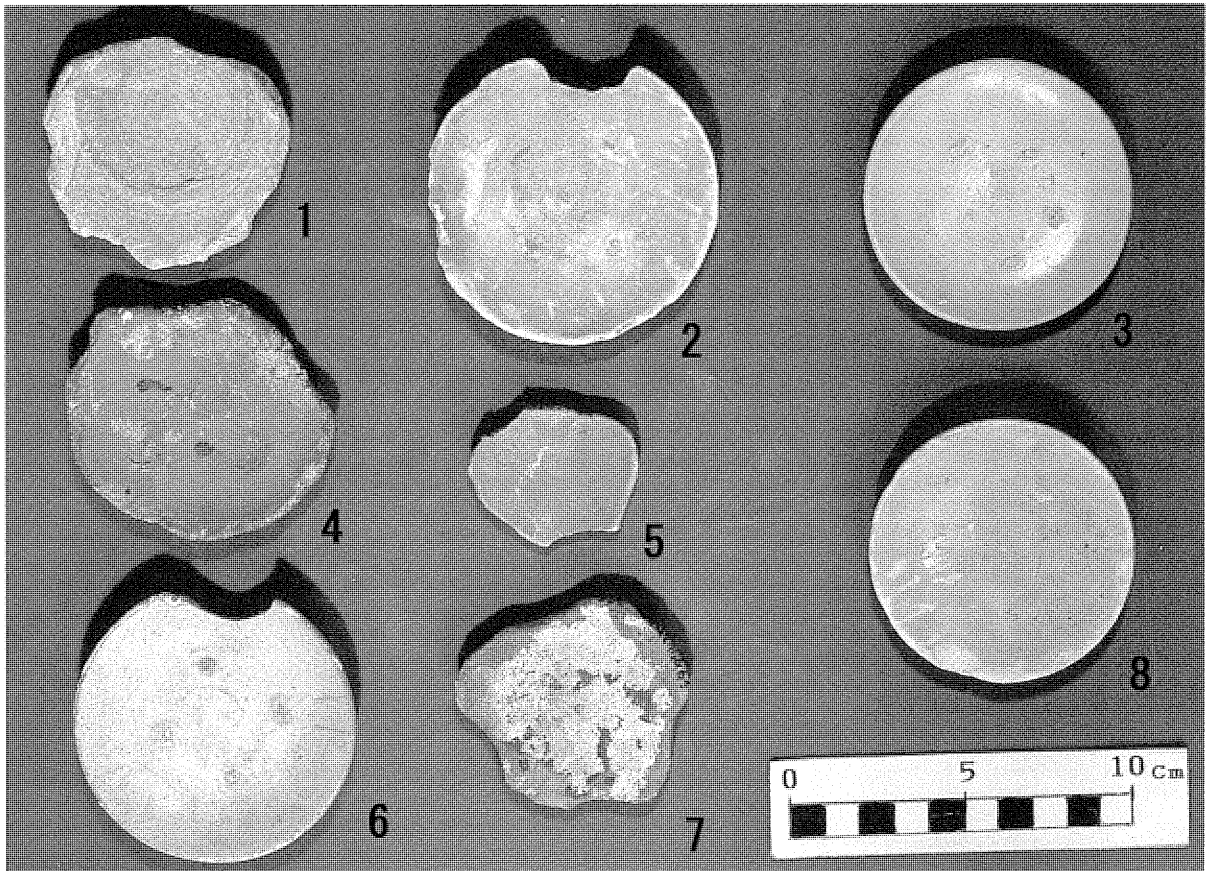
B. 同上 (裏)



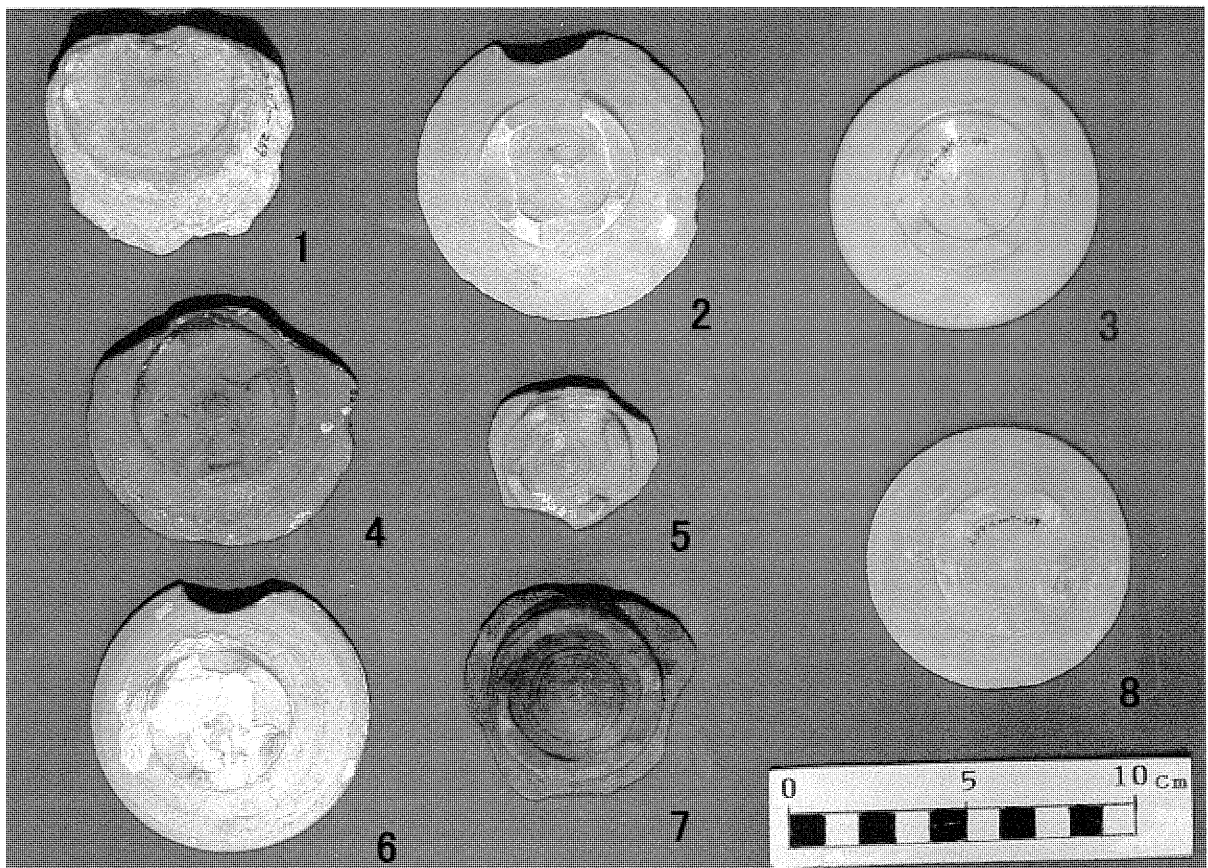
A. 青磁 (表)



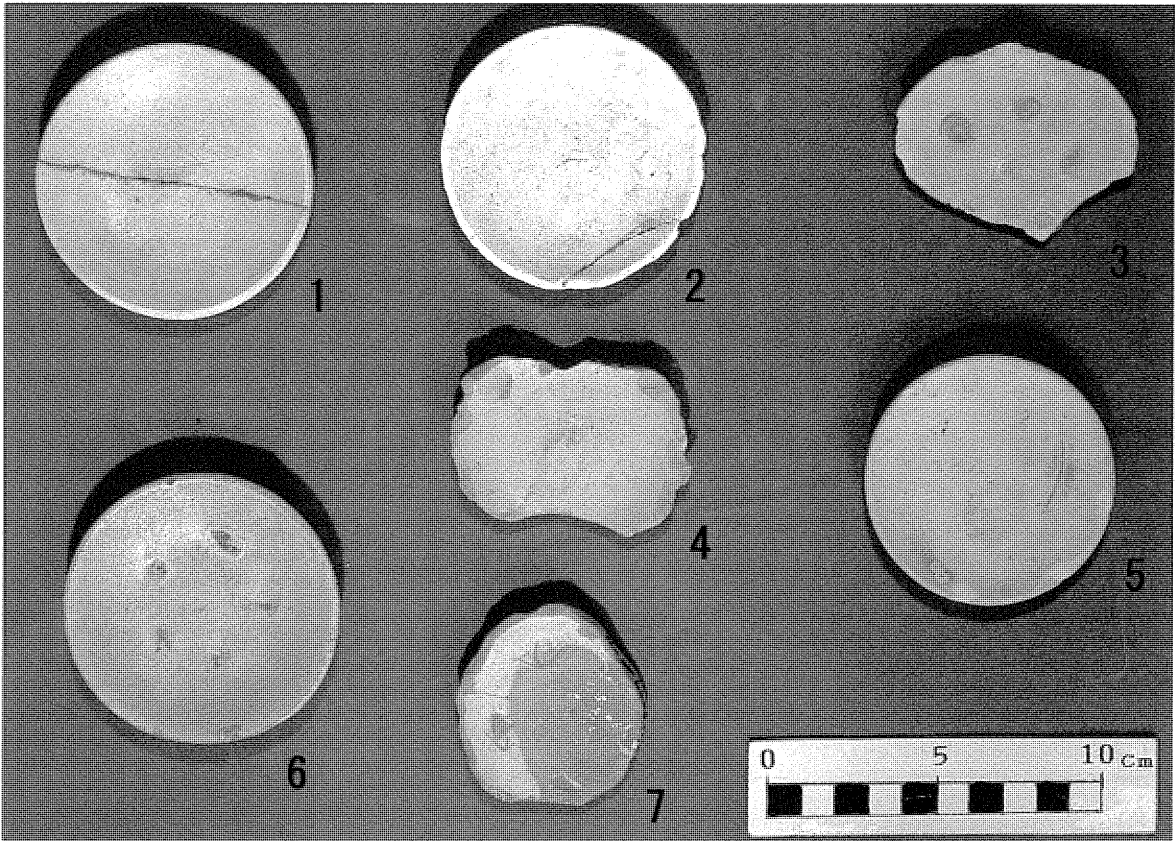
B. 同上 (裏)



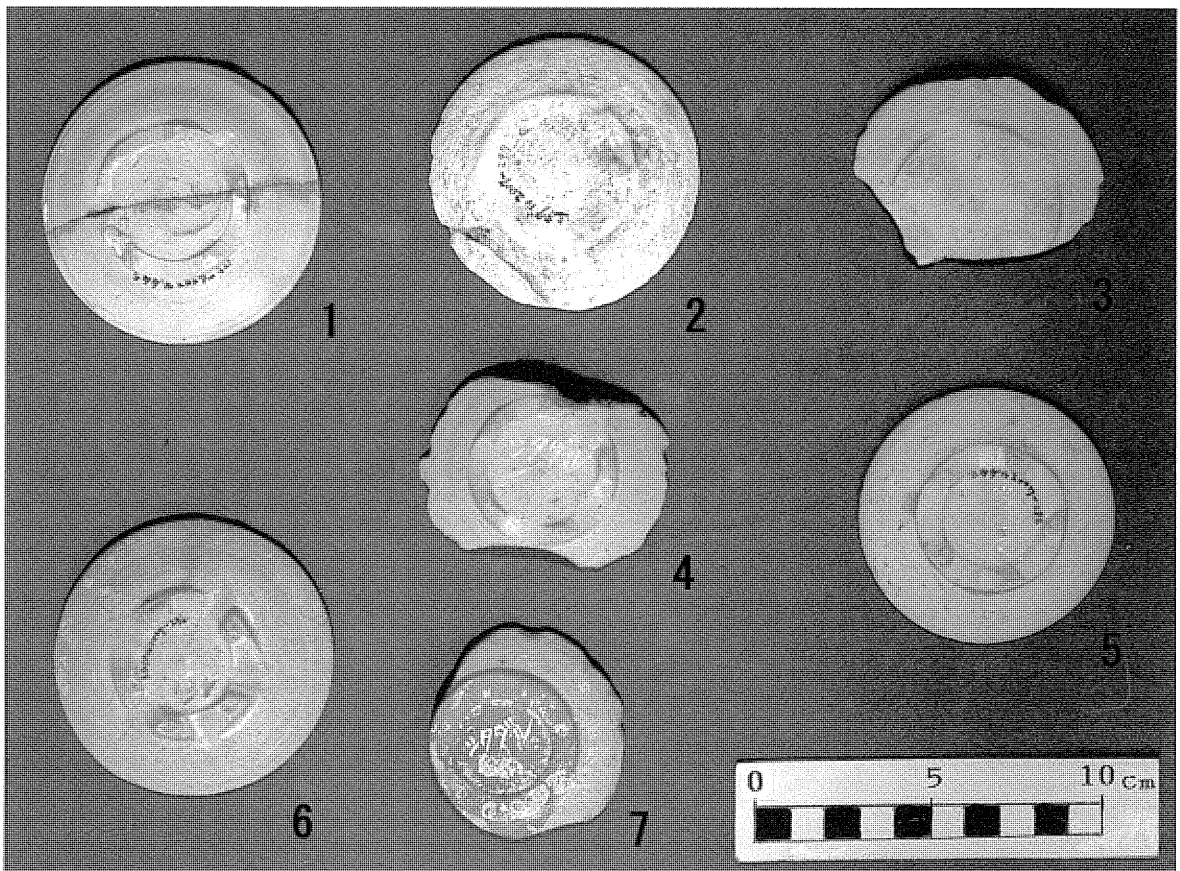
A. 白磁 (表)



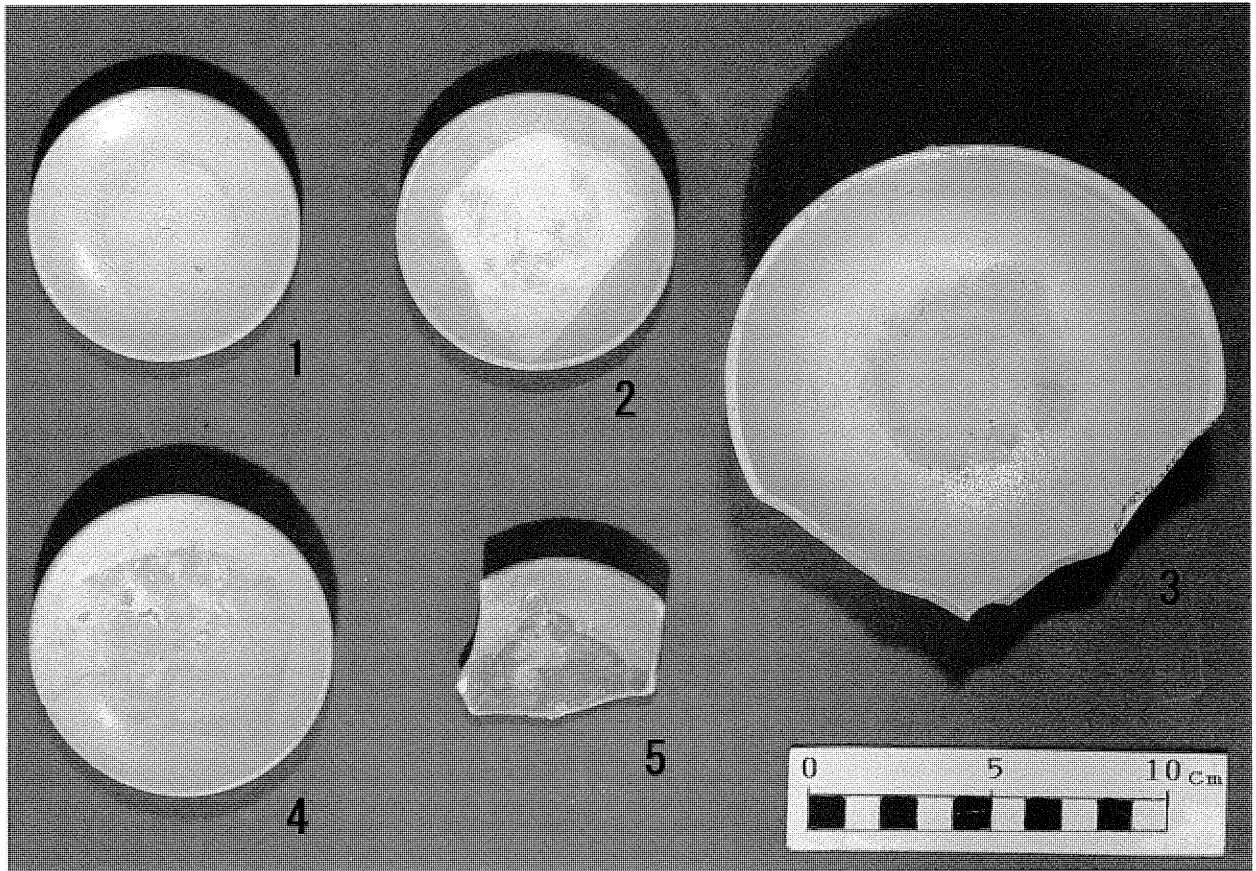
B. 同上 (裏)



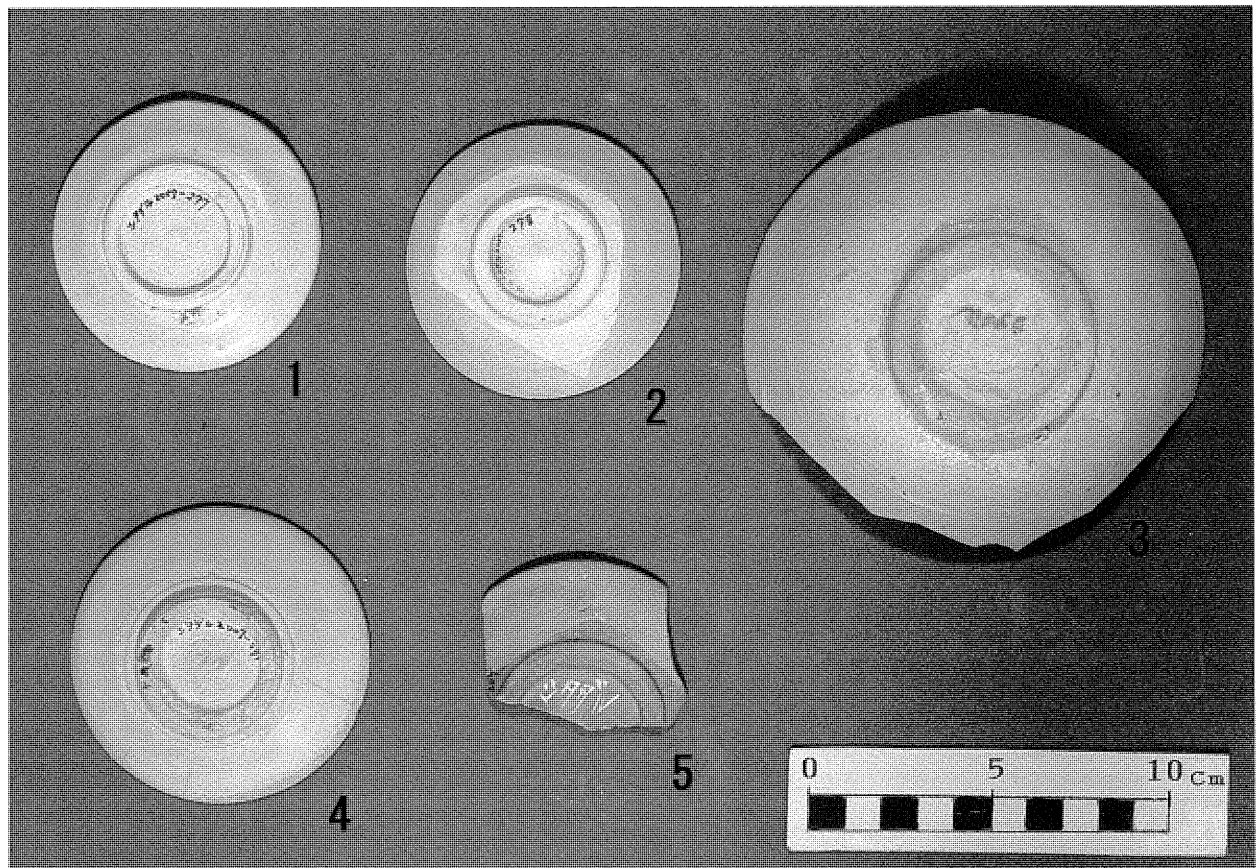
A. 白磁 (表)



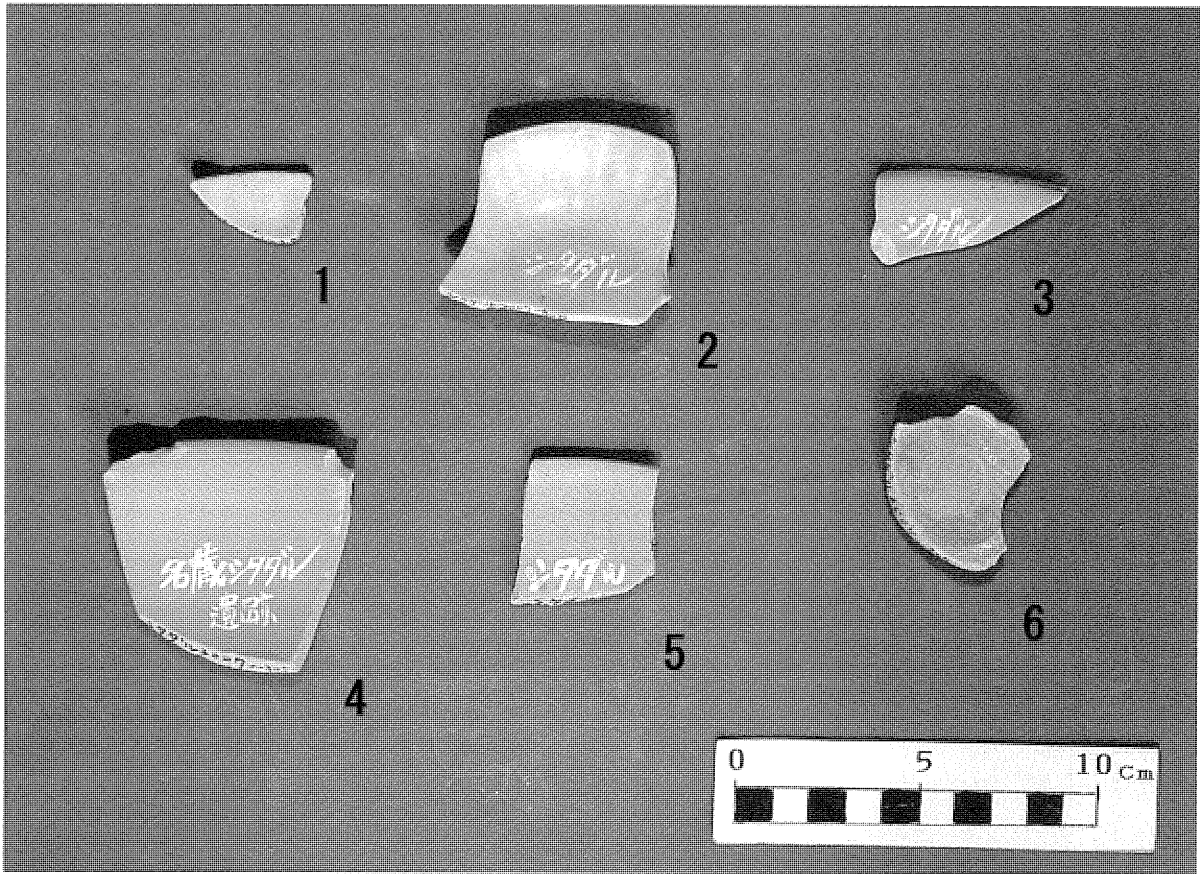
B. 同上 (裏)



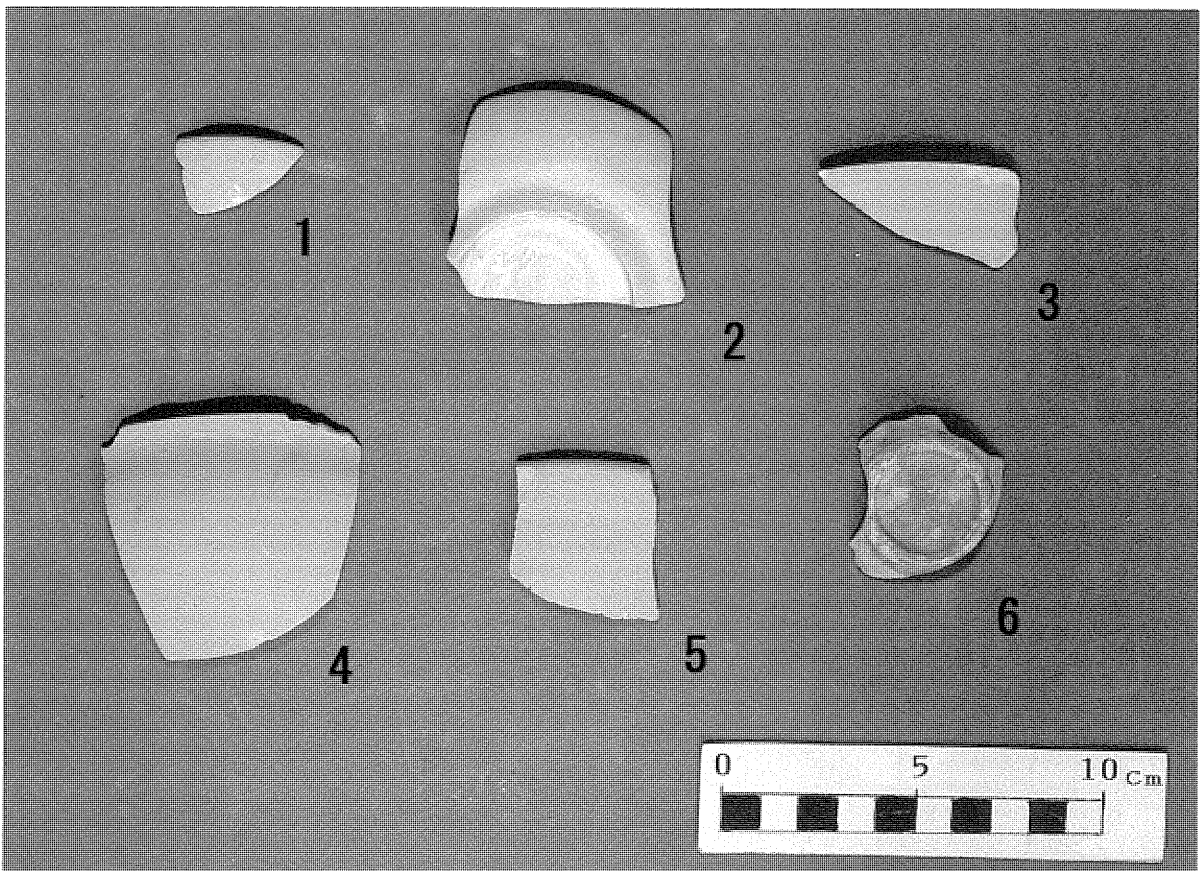
A. 白磁 (表)



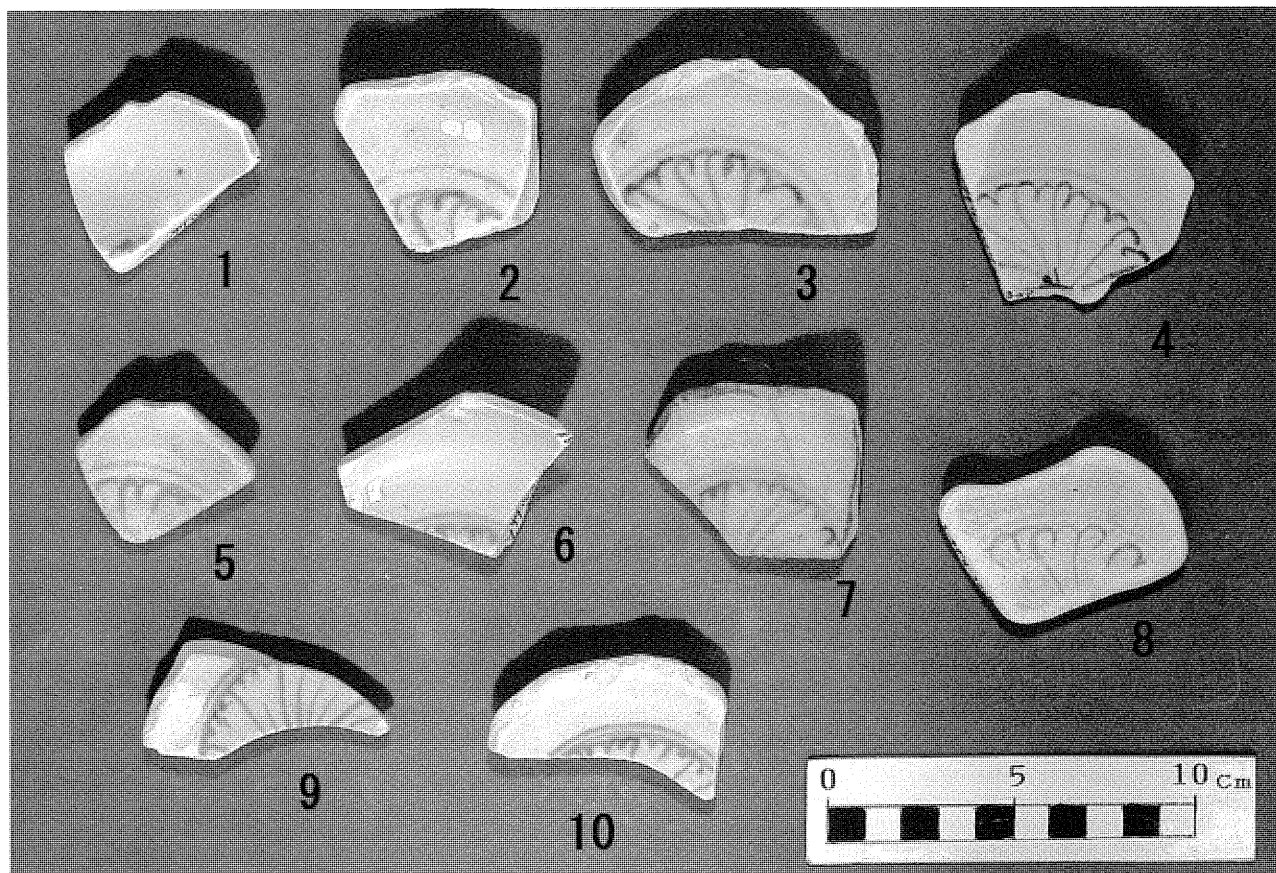
B. 同上 (裏)



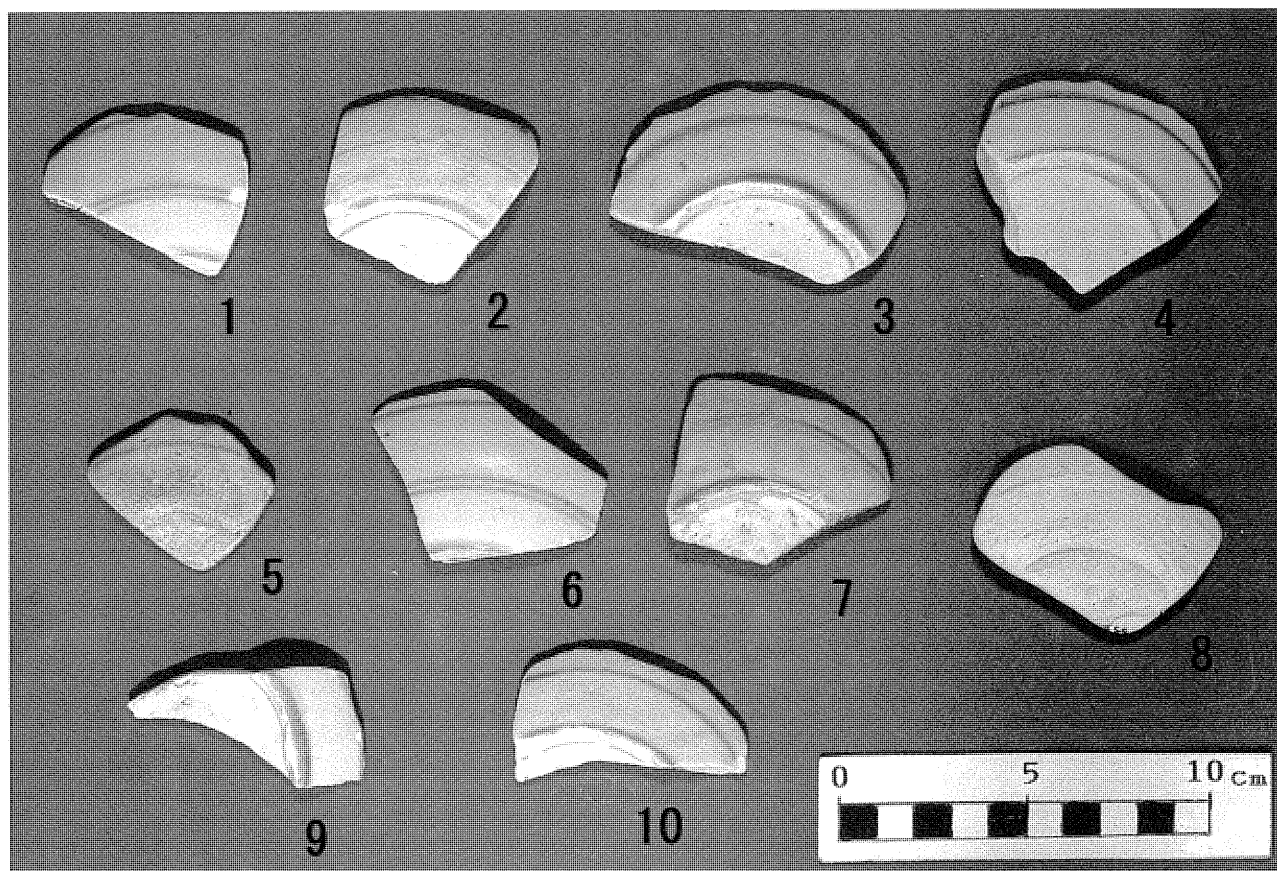
A. 白磁 (表)



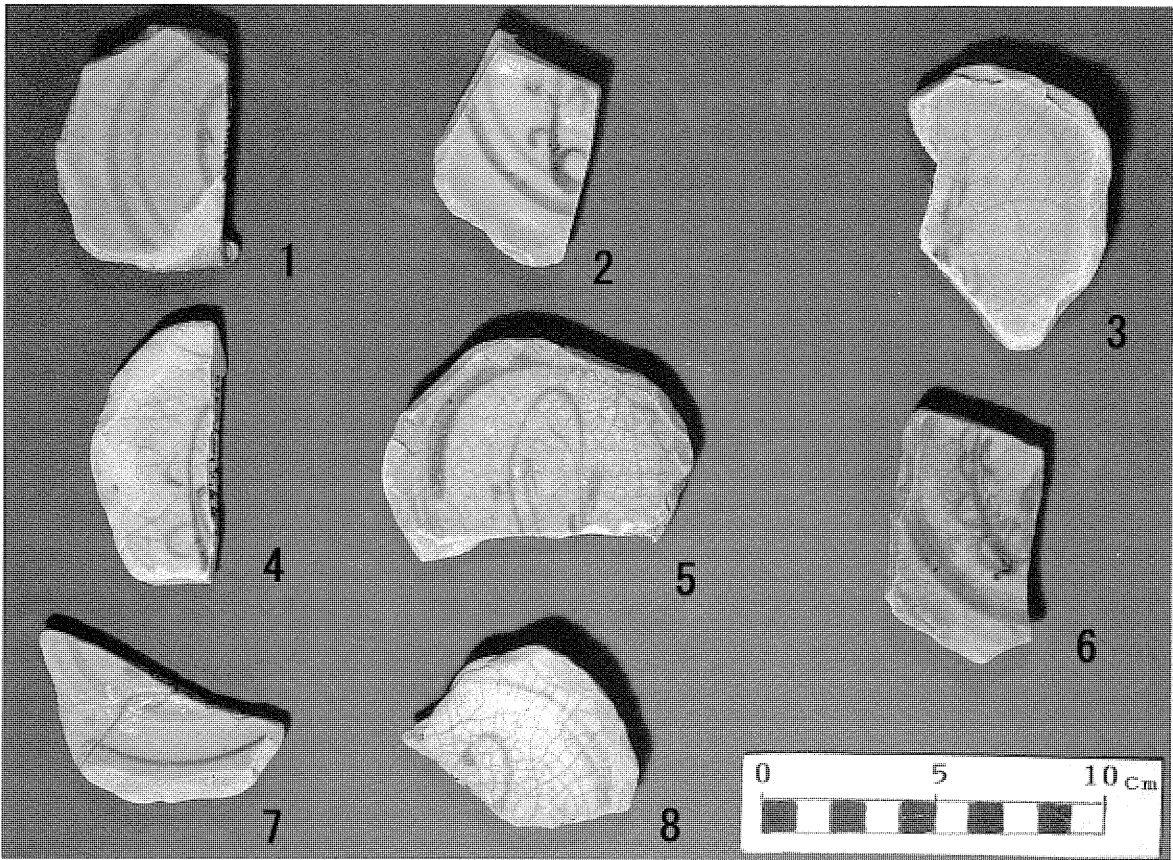
B. 同上 (裏)



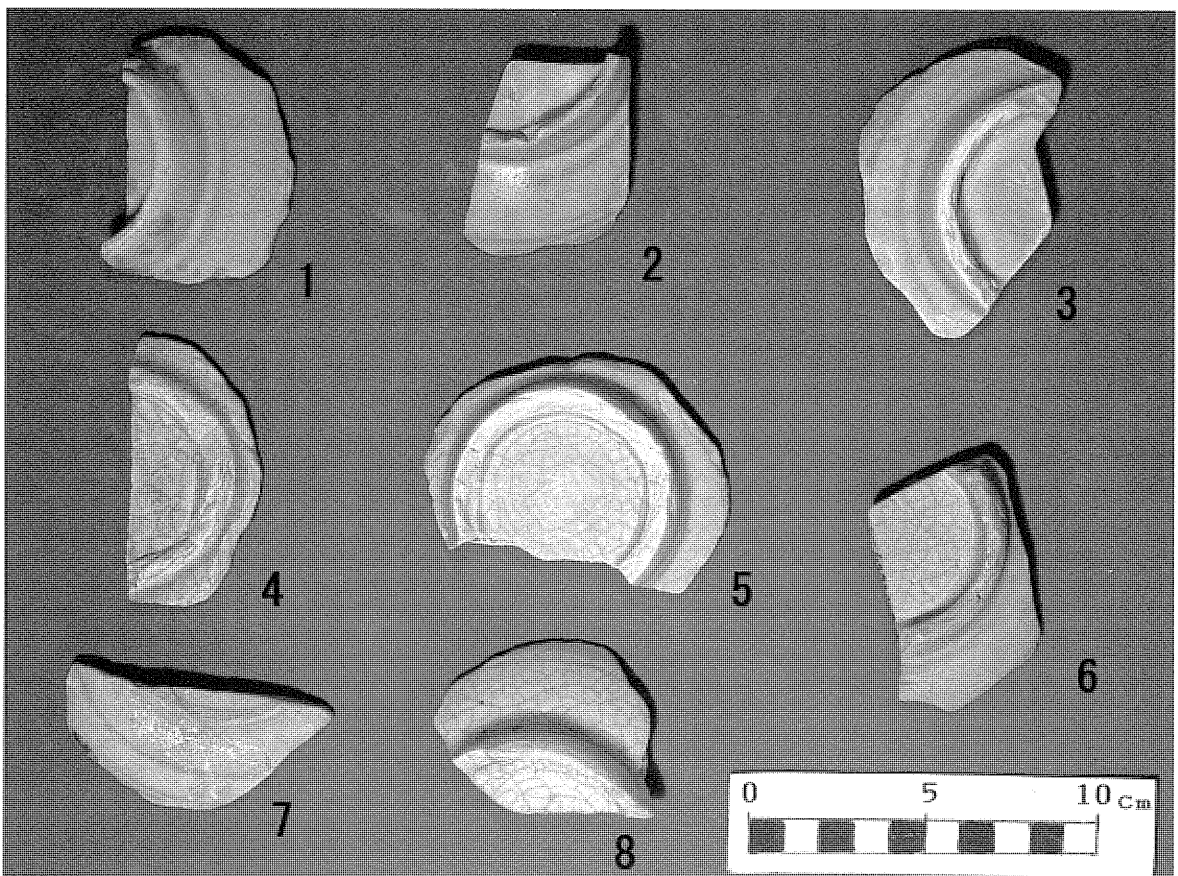
A. 青花 (表)



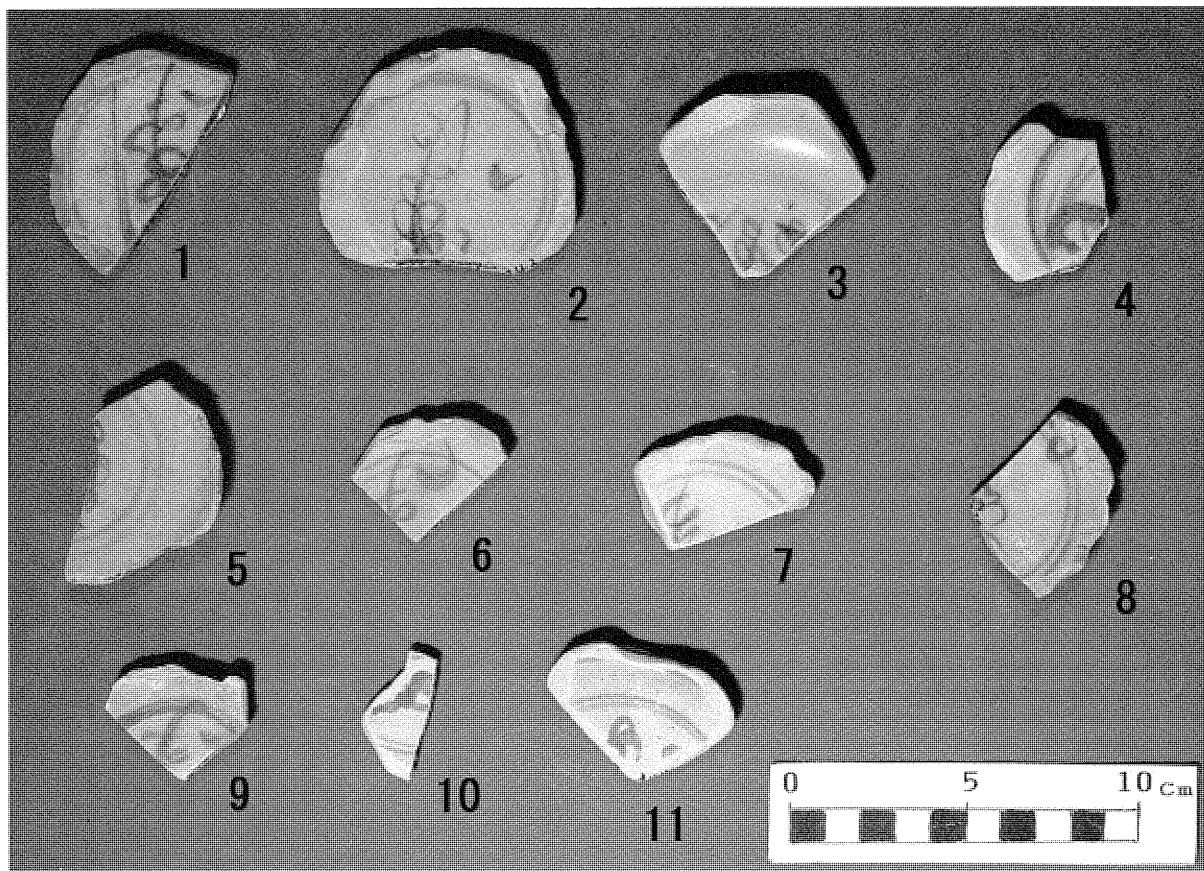
B. 同上 (裏)



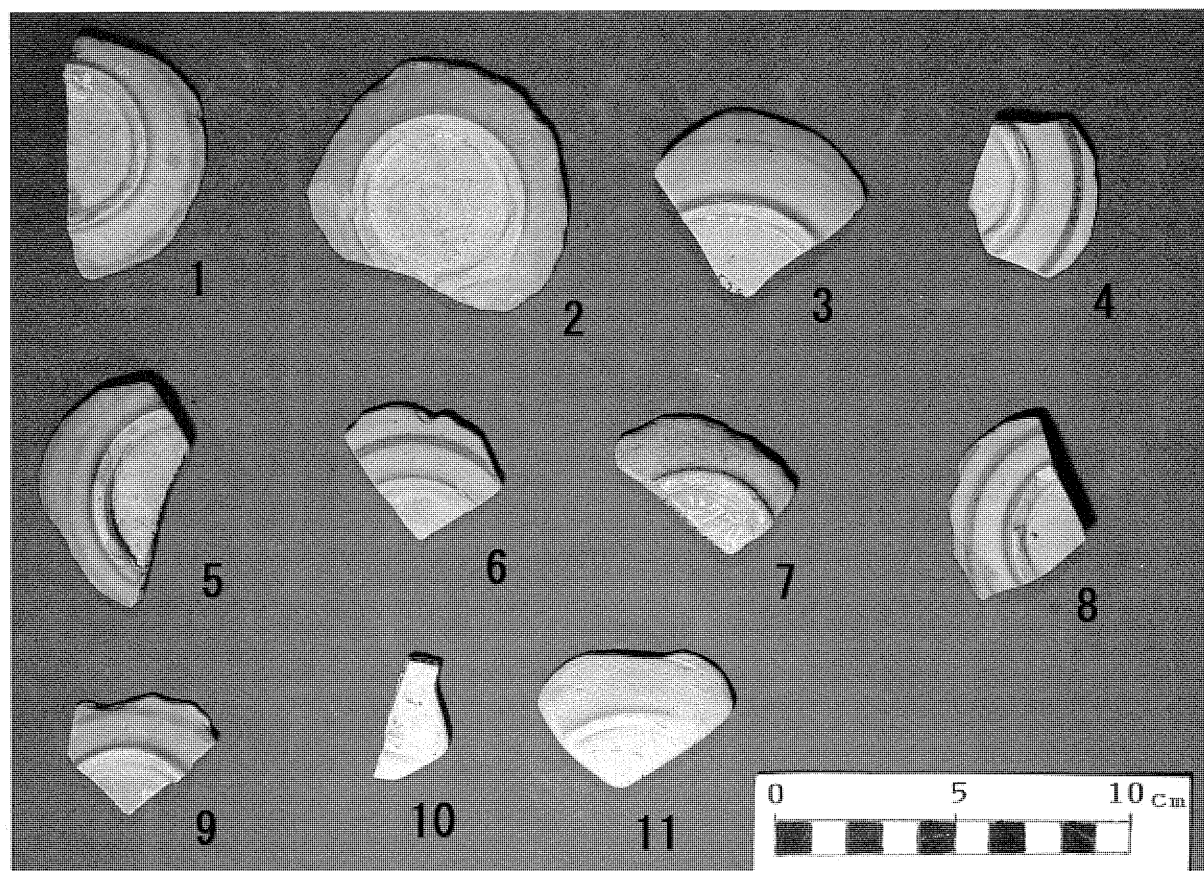
A. 青花 (表)



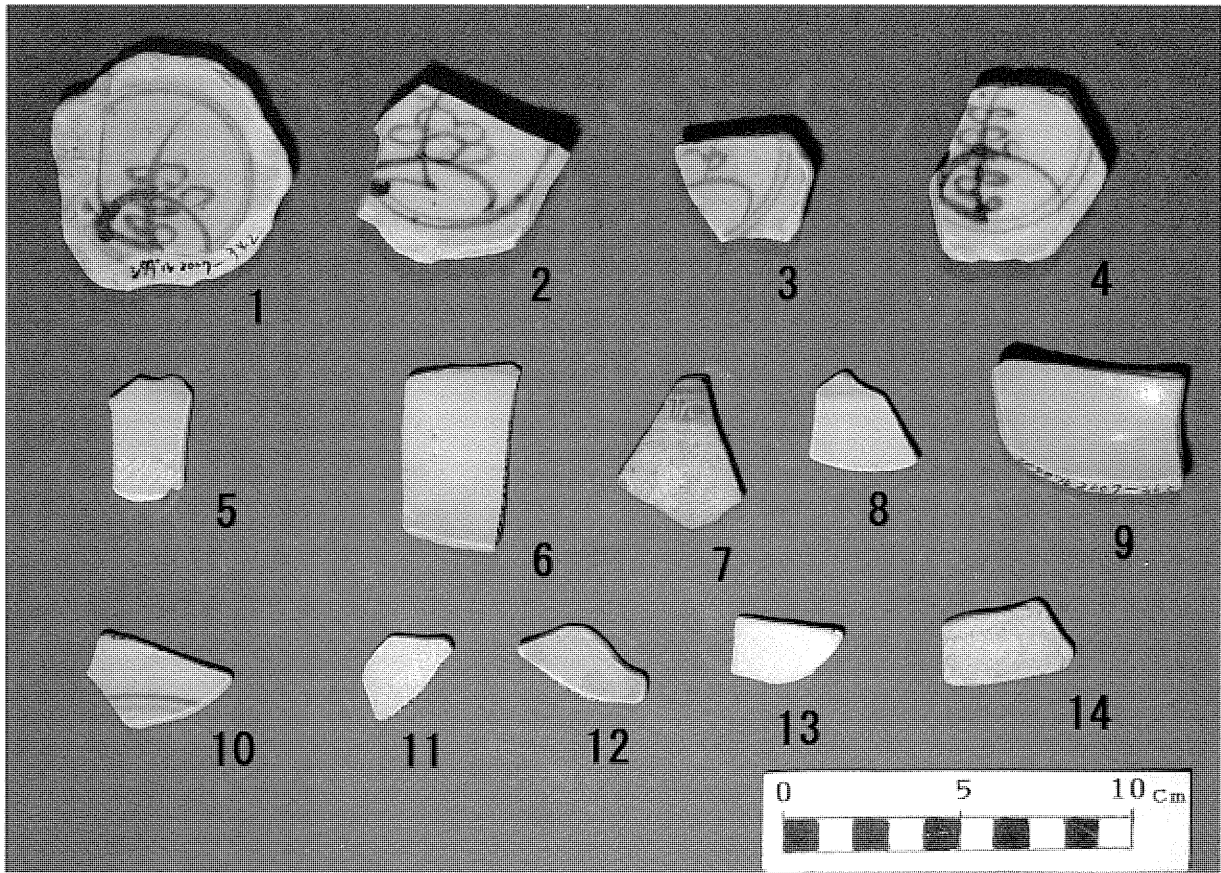
B. 同上 (裏)



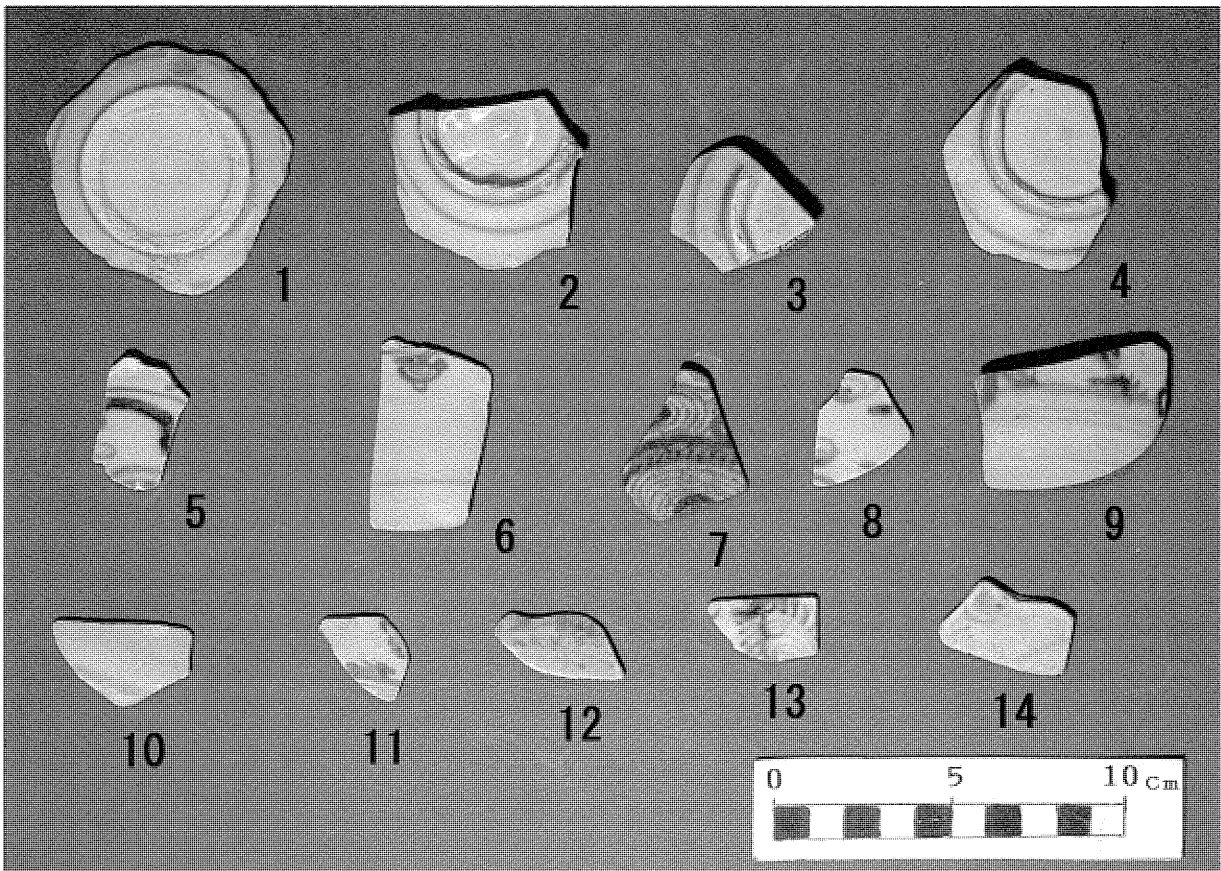
A. 青花 (表)



B. 同上 (裏)



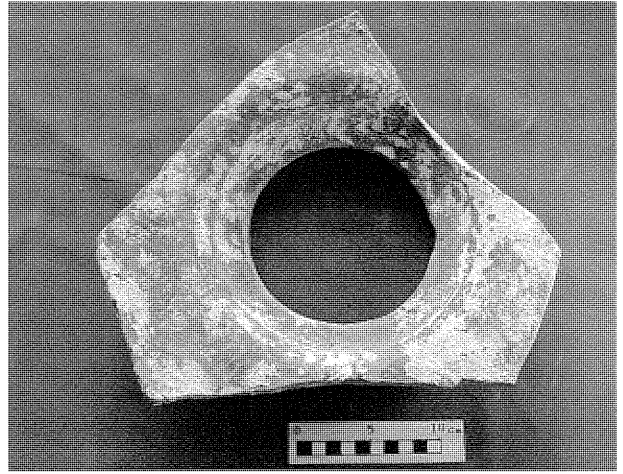
A. 青花 (表)



B. 同上 (裏)



A. 鉄釉 (表)



B. 同左 (裏)



C. 鉄釉 (表)



D. 同左 (裏)



E. 鉄釉 (表)



F. 同左 (裏)



A. 鉄釉 (表)



B. 同左 (裏)



C. 鉄釉 (表)



D. 同左 (裏)



E. 鉄釉 (表)



F. 同左 (裏)



A. 鉄釉 (表)



B. 同左 (裏)



C. 鉄釉 (表)



D. 同左 (裏)



E. 鉄釉 (表)



F. 同左 (裏)



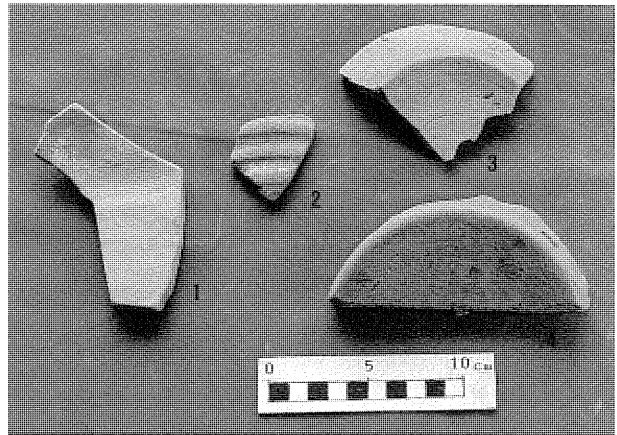
A. 鉄釉 (表)



B. 同左 (裏)



C. 鉄釉 (表)

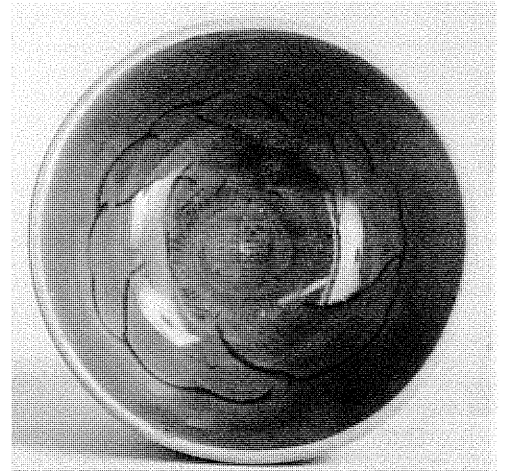


D. 同左 (裏)

47



A. 山梨県東八代郡一宮町新巻本村出土「顧氏」銘青磁碗



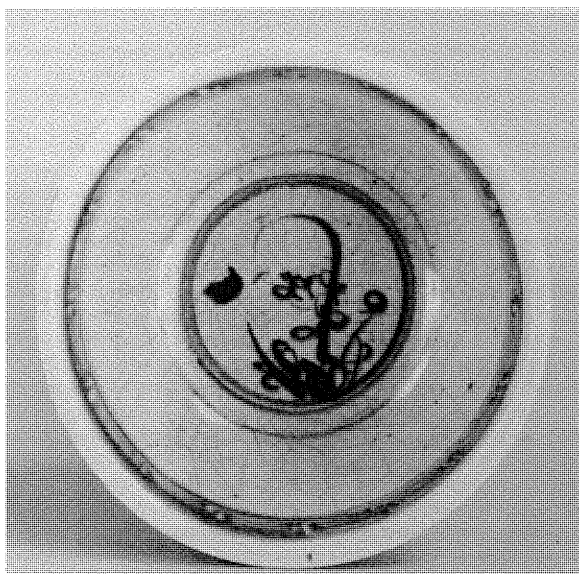
B. 同左



C. 江蘇省淮安市明代墓出土青磁碗



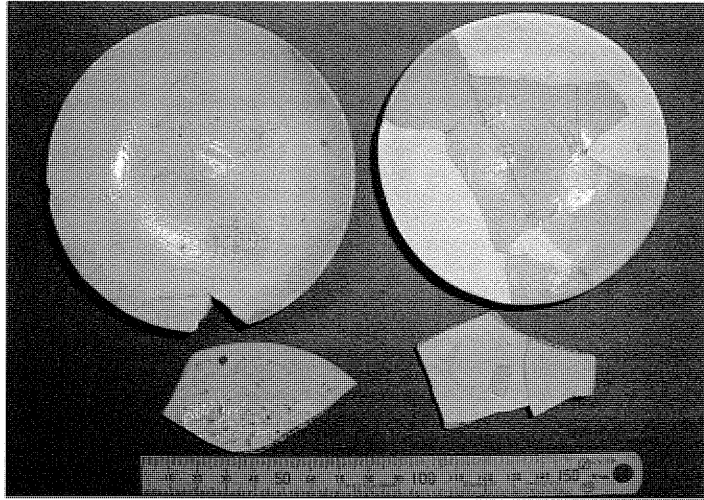
图二六 绿釉碗



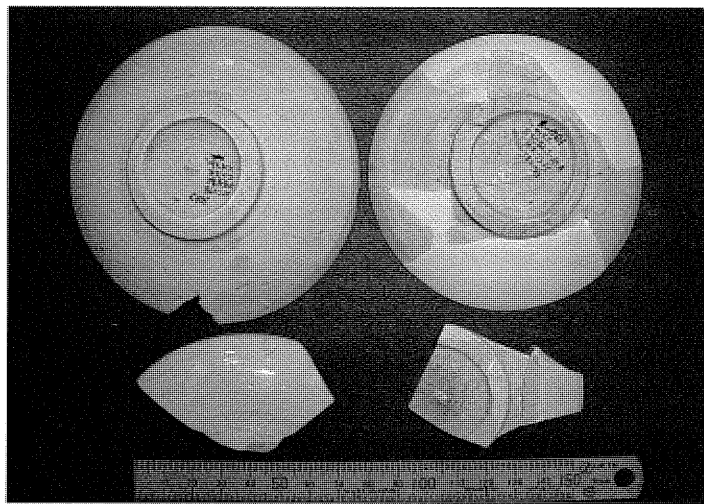
E. 和歌山県友ヶ島沖採集青花



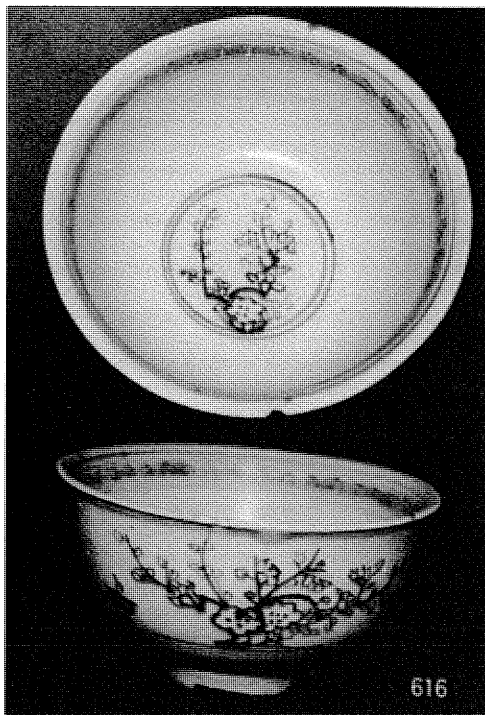
D. Cに同じ



A. 太宰府推定金剛寺跡SD1429出土白磁（表）



B. 同上（裏）



C. フィリピン・パンダナン島沈没船
引き揚げ青花碗



D. 同左

図・写真目録

第1図 名蔵シタダル海底遺跡位置図

第2図 名蔵シタダル海底遺跡採集青磁1

第3図 名蔵シタダル海底遺跡採集青磁2

第4図 名蔵シタダル海底遺跡採集青磁3

第5図 名蔵シタダル海底遺跡採集青磁4

第6図 名蔵シタダル海底遺跡採集青磁5

第7図 名蔵シタダル海底遺跡採集青磁6

第8図 名蔵シタダル海底遺跡採集青磁7

第9図 名蔵シタダル海底遺跡採集白磁

第10図 名蔵シタダル海底遺跡採集青花1

第11図 名蔵シタダル海底遺跡採集青花2

第12図 名蔵シタダル海底遺跡採集鉄釉

第13図 「顧氏」銘青磁1

1. 沖縄県石垣市平川貝塚『平川貝塚』1993 石垣市教育委員会

2～4. 沖縄県宮古島砂川元島『郷土』第11号1972 沖縄大学

5～8. 沖縄県那覇市湧田古窯跡『湧田古窯跡（I）』1993 沖縄県教育委員会

9～10. 那覇湊・渡地村跡遺跡 中山晋「那覇湊・渡地村跡と一括廃棄陶磁器」『日本貿易陶磁研究会第28回研究集会資料』2007 日本貿易陶磁研究会

第14図 「顧氏」銘青磁2

1. 博多遺跡群『福岡市埋蔵文化財調査報告書』第66集1981 福岡市教育委員会

2. 博多遺跡群『福岡市埋蔵文化財調査報告書』第627集2000 福岡市教育委員会

3. 博多遺跡群『福岡市埋蔵文化財調査報告書』第711集2002 福岡市教育委員会

4. 熊本県竹崎城跡『熊本県埋蔵文化財調査報告書』第17集1975 熊本県教育委員会

5. 熊本県蓮花寺跡・相良頼景館跡『熊本県埋蔵文化財調査報告書』第22集1977 熊本県教育委員会

6. 香川県西村遺跡『森貞次郎博士古稀記念古文化論集』下巻1982

7. 堺環濠都市遺跡『堺市文化財調査報告書』第49集1989 堺市教育委員会

8. 堺環濠都市遺跡『堺市文化財調査概要報告』第15冊1991 堺市教育委員会

9. 堺環濠都市遺跡『堺市文化財調査報告』第13冊1991 堺市教育委員会

10. 堺環濠都市遺跡『堺市文化財調査報告』第93冊2001 堺市教育委員会

11. 堺環濠都市遺跡『堺市文化財調査報告』第102冊2004 堺市教育委員会

12. 高知県田村遺跡群『高知県埋蔵文化財センター発掘調査報告書』第85集2004 高知県教育委員会

第15図 「顧氏」銘青磁3

1. 平安京跡『平安京跡研究報告』第7輯1985（財）古代学協会

2. 根来寺坊院跡『根来寺坊院跡』1981 和歌山県教育委員会

3～4. 根来寺坊院跡『根来寺坊院跡』1994 和歌山県教育委員会

5. 一乗谷朝倉氏遺跡『一乗谷朝倉氏遺跡』1987 福井市教育委員会
6. 一乗谷朝倉氏遺跡『一乗谷朝倉氏遺跡発掘調査報告Ⅲ』1990 福井県立朝倉氏遺跡資料館
- 7～8. 一乗谷朝倉氏遺跡『一乗谷朝倉氏遺跡発掘調査報告Ⅳ』1993 福井県立朝倉氏遺跡資料館
9. 一乗谷朝倉氏遺跡『一乗谷朝倉氏遺跡発掘調査報告Ⅶ』1999 福井県立朝倉氏遺跡資料館
- 10～11. 一乗谷朝倉氏遺跡『一乗谷朝倉氏遺跡発掘調査報告』2005 福井県立朝倉氏遺跡資料館

第16図 「顧氏」銘青磁4・漢印「顧氏」

1. 静岡県見付端城跡『陶磁器から見る静岡県の中世社会』（資料編）2005 菊川シンポジウム実行委員会
2. 秋田県後城遺跡『後城遺跡発掘調査報告書』1981 秋田市教育委員会
3. 5. 7. 『漢印文字彙編』1982 雄山閣
4. 『隸書大辞典』1989 角川書店
6. 『大書源』2007 二玄社

第17図 梵字文青磁・他

1. 鹿児島県谷山弓場城跡『鹿児島県埋蔵文化財調査報告書（11）』1992 鹿児島県教育委員会
2. 博多遺跡群『福岡市埋蔵文化財調査報告書』第758集2004 福岡市教育委員会
3. 滋賀県坂本遺跡 吉水眞彦「天津市坂本遺跡出土の貿易陶磁」『貿易陶磁研究』No.26 2006 日本貿易陶磁研究会
4. 高知県扇城跡『高知県埋蔵文化財センター発掘調査報告書』第13集1992（財）高知県文化財団埋蔵文化財センター
5. 平安京跡『平安京跡研究報告』第7輯1983（財）古代学協会
6. 静岡県潮海寺門前町遺跡『横地城跡総合調査報告書』（資料編）2000 静岡県菊川町教育委員会
- 7～11. 和歌山県紀淡海峡出土 上田秀夫「14～16世紀の青磁碗の分類について」『貿易陶磁研究』No.2 1982 日本貿易陶磁研究会

第18図 割高台白磁小皿

- 1～5. 首里城跡京の内跡『首里城跡京の内発掘調査報告書』1998 沖縄県教育委員会
- 6～12. 高知県芳原城跡『芳原城跡発掘調査報告書』1984 高知県教育委員会
13. 太宰府・推定金剛寺跡『大宰府史跡 昭和53年度発掘調査概報』1979 九州歴史資料館
- 14～26. 福井県興行寺遺跡 富山正明「福井県興行寺遺跡出土の陶磁器」『貿易陶磁研究』No.13 1993日本貿易陶磁研究会

第19図 捻り菊文・梅枝文青花

1. 博多遺跡群『福岡市埋蔵文化財調査報告書』第711集2002 福岡市教育委員会
2. 博多遺跡群『福岡市埋蔵文化財調査報告書』第850集2005 福岡市教育委員会
3. 博多遺跡群『福岡市埋蔵文化財調査報告書』第849集2005 福岡市教育委員会
4. 佐賀県高江城跡『玄海町文化財調査報告書』第10集2003 佐賀県玄海町教育委員会
5. 長崎県森岳城跡『森岳城跡』2002 長崎県教育委員会
6. 愛知県田原城跡『田原町埋蔵文化財調査報告書』第7集1995 愛知県田原町教育委員会
7. 一乗谷朝倉氏遺跡『一乗谷朝倉氏遺跡発掘調査報告Ⅲ』1990 福井県立朝倉氏遺跡資料館
8. 和歌山県紀淡海峡出土 上田秀夫「14～16世紀の青磁碗の分類について」『貿易陶磁研究』No.2

1982 日本貿易陶磁研究会

9. 博多遺跡群『福岡市埋蔵文化財調査報告書』第758集2004 福岡市教育委員会

第20図 福建省邵武市四都窯址

1～7. 白磁

8. 青花

9. 鉄釉

写 真

巻頭カラー写真

1. 巻頭カラー 1 A. B沖縄県石垣市名蔵シタダル海底遺跡
2. 巻頭カラー 2 A. B名蔵シタダル海底遺跡採集青磁
3. 巻頭カラー 3 A. B名蔵シタダル海底遺跡採集青磁
4. 巻頭カラー 4 A. B名蔵シタダル海底遺跡採集青磁
5. 巻頭カラー 5 A. B名蔵シタダル海底遺跡採集青磁
6. 巻頭カラー 6 A. B名蔵シタダル海底遺跡採集白磁
7. 巻頭カラー 7 A. B名蔵シタダル海底遺跡採集白磁
8. 巻頭カラー 8 A. B名蔵シタダル海底遺跡採集青花
9. 巻頭カラー 9 A. B名蔵シタダル海底遺跡採集青花
10. 巻頭カラー 10A. B名蔵シタダル海底遺跡採集青花
11. 巻頭カラー 11A. B静嘉堂文庫美術館所蔵「顧氏」銘青磁盤
12. 巻頭カラー 12A龍泉博物館展示龍泉大窯出土「顧氏」銘青磁碗 B福建省邵武市四都窯址下窯
13. 巻頭カラー 13A. B福建省邵武市四都窯址採集陶磁片
14. 巻頭カラー 14A. B福建省邵武市四都窯址採集陶磁片

単色写真

- 1 A. B～34A. B名蔵シタダル海底遺跡採集青磁片
- 35A. B～38A. B名蔵シタダル海底遺跡採集白磁片
- 39A. B～42A. B名蔵シタダル海底遺跡採集青花片
- 41A. B～46A. B名蔵シタダル海底遺跡採集鉄釉片
- 47A. B山梨県東八代郡一宮町荒巻（新巻）本村出土「顧氏」銘青磁碗『日本出土の中国陶磁』1978 東京国立博物館編所載
- 47C. D江蘇省淮安県博物館「淮安県明代王鎮夫婦合葬墓清理簡報」『文物』1987-3
- 47E和歌山県友ヶ島沖海底採集『日本出土の中国陶磁』1978 東京国立博物館編所載
- 48A. B大宰府市九州歴史資料館所蔵推定金剛寺跡SD1429出土白磁片
- 48C. D森村健一「フィリピン・パンダナン島沈没船引き揚げ陶磁器」『貿易陶磁研究』No.16 1996 日本貿易陶磁研究会所載